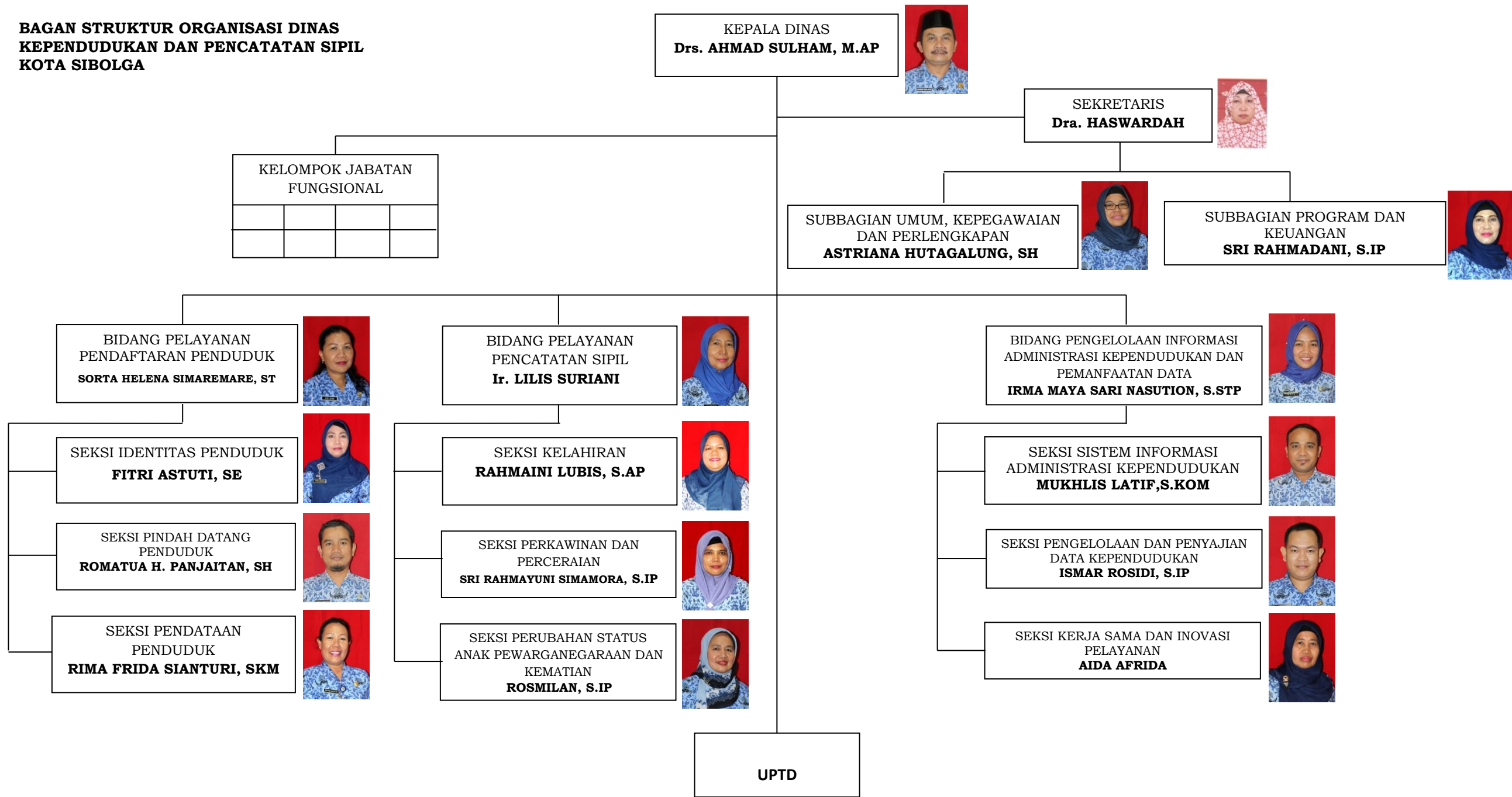


**BAGAN STRUKTUR ORGANISASI DINAS
KEPENDUDUKAN DAN PENCATATAN SIPIL
KOTA SIBOLGA**



KEPALA DINAS
Drs. AHMAD SULHAM, M.AP



SEKRETARIS
Dra. HASWARDAH



KELOMPOK JABATAN FUNGSIONAL			

SUBBAGIAN UMUM, KEPEGAWAIAN DAN PERLENGKAPAN
ASTRIANA HUTAGALUNG, SH



SUBBAGIAN PROGRAM DAN KEUANGAN
SRI RAHMADANI, S.IP



BIDANG PELAYANAN PENDAFTARAN PENDUDUK
SORTA HELENA SIMAREMARE, ST



BIDANG PELAYANAN PENCATATAN SIPIL
Ir. LILIS SURIANI



BIDANG PENGELOLAAN INFORMASI ADMINISTRASI KEPENDUDUKAN DAN PEMANFAATAN DATA
IRMA MAYA SARI NASUTION, S.STP



SEKSI IDENTITAS PENDUDUK
FITRI ASTUTI, SE



SEKSI KELAHIRAN
RAHMAINI LUBIS, S.AP



SEKSI SISTEM INFORMASI ADMINISTRASI KEPENDUDUKAN
MUKHLIS LATIF, S.KOM



SEKSI PINDAH DATANG PENDUDUK
ROMATUA H. PANJAITAN, SH



SEKSI PERKAWINAN DAN PERCERAIAN
SRI RAHMAYUNI SIMAMORA, S.IP



SEKSI PENGELOLAAN DAN PENYAJIAN DATA KEPENDUDUKAN
ISMAR ROSIDI, S.IP



SEKSI PENDATAAN PENDUDUK
RIMA FRIDA SIANTURI, SKM



SEKSI PERUBAHAN STATUS ANAK PEWARGANEGARAAN DAN KEMATIAN
ROSMILAN, S.IP



SEKSI KERJA SAMA DAN INOVASI PELAYANAN
AIDA AFRIDA



UPTD